

おトクな
自動車保険

ぴたっとなットク

フルぴたプラン

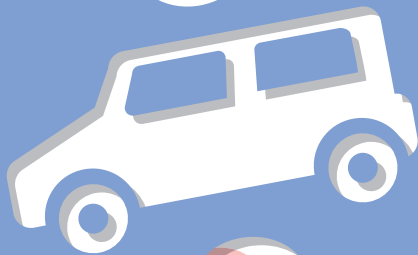
2025年1月版

トヨタファイナンスのクレジットで、おクルマを購入された方 **限定**

得トク



楽ラク



定ガク



損保ジャパン



クルマを買ってからの維持費や保険料の支払いは
自分でやらないといけなくて面倒だわ



クルマの購入費用と保険料の支払いが
バラバラだと、毎月の支払いが把握しにくいし、
急に保険料が上がったりしたら困る…。

車両購入費用*



保険関係

自賠責保険
(車検ごと)

自動車保険

メンテナンス関係

点検費用

車検費用

税金関係

自動車税

重量税

維持費

駐車場代

ガソリン代
等



クルマを買ってからの
心配事や不安を
解消してくれるサービスって
ないのかしら。

※車両購入費用には、リース契約による賃貸借を含みます。

車両購入費用・自動車保険のお支払いをまとめてできる

「クレジットプラン」をおすすめします。

私たちにお任せください。
あなたの心配や不安を解消する
“ぴったり”のプランがあります。

さらに、

保険

メンテナンス

等の

おクルマに関する手続きにつきましては
私たちが責任をもってお手伝いします!

おクルマをご購入される

今だけご加入いただける

クレジットと保険をぴったり

合わせたおトクなプランです。

車両購入手続後は

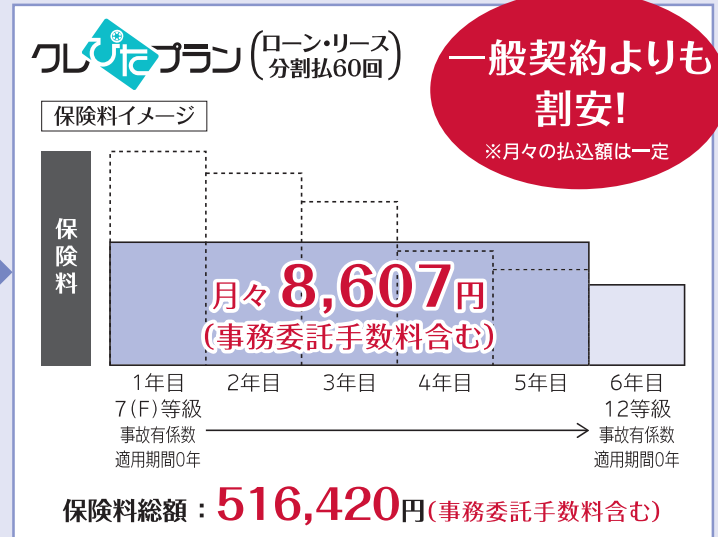
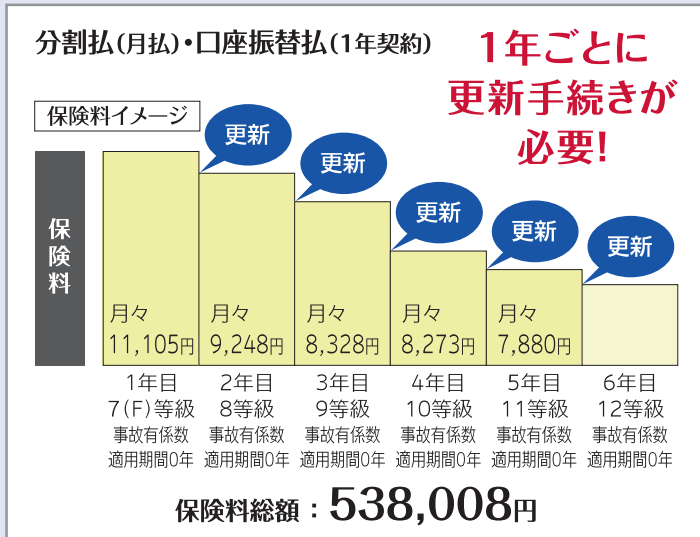
ご加入いただけないプラン

なので、是非ご検討ください!!



「クルマプラン」は毎年の更新不要! おトクな定額払!

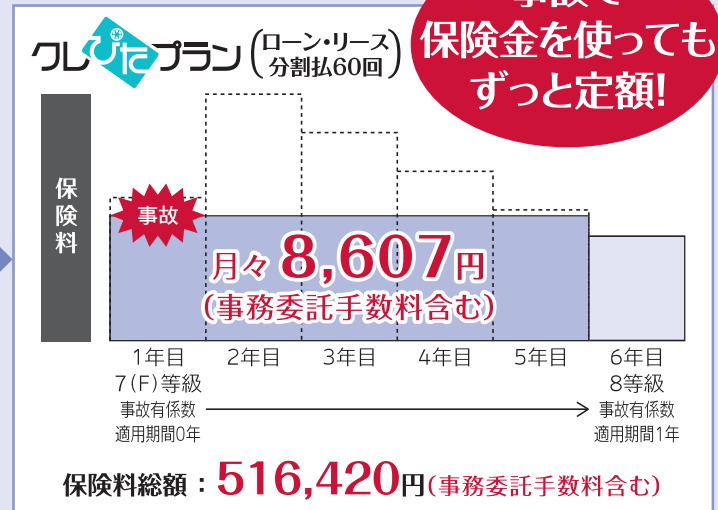
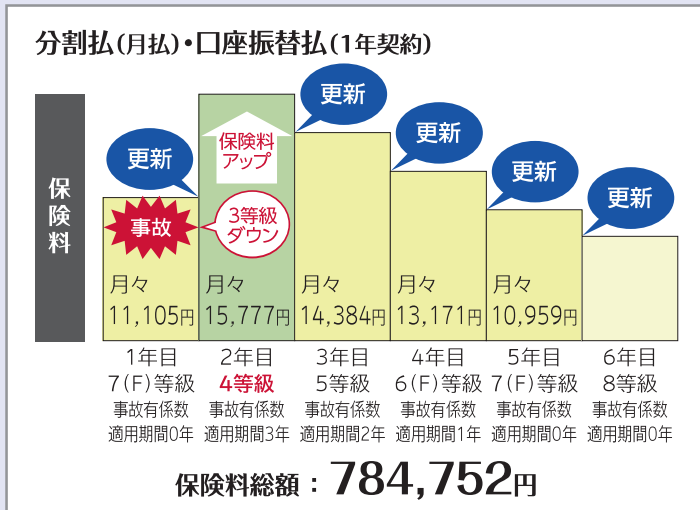
＜5年間無事故の場合※＞



分割払(月払)・口座振替払(1年契約)に比べて総額が

21,588円もおトク!!

＜1年目に3等級ダウン事故(1件)が発生した場合※＞



分割払(月払)・口座振替払(1年契約)に比べて総額が

268,332円もおトク!!

※1年契約を継続してご契約された場合の2年目以降の保険料は、それぞれ保険料の改定など(料率クラスの見直しを含みます。)の要素がなかったものとして算出しています。翌年度以降実際に引き受けする際の保険料とは異なる場合がありますのでご注意ください。

ご契約条件

- 保険種類: THE クルマの保険 ●記名被保険者: 個人 ●用途車種: 自家用普通乗用車(料率クラス 車両: 8 対人: 8 対物: 8 傷害: 8) ●初度登録年月: 2025年1月
- 新車割引: あり ●ゴールド免許割引: あり ●ご契約期間: 2025年1月1日から5年間 ●記名被保険者の運転免許証の色: ゴールド ●運転者年齢条件: 35歳以上補償
- 記名被保険者年齢: 40歳 ●使用目的: 日常・レジャー使用 ●対人賠償・対物賠償: 無制限(自己負担額: 0万円)
- 人身傷害: 5,000万円(入院定額給付金対象外) 人身傷害交通乗用具事故特約: なし
- 車両保険: 一般条件(自己負担額: 0万円 車両保険金額: 1年目=200万円 2年目=160万円 3年目=150万円 4年目=140万円 5年目=120万円)

ご注意

- ご契約期間満了後(次回継続時)はご契約の年数・ご契約期間中の事故件数等に応じた等級および事故有係数適用期間により保険料を計算します。
- ご契約期間満了後(次回継続時)に適用する等級が1年契約を継続したときと異なることがあります。
- ご契約の保険種類・ご契約条件により実際の保険料とは異なります。

メリット1
得トク

「保険料が割安!」

トヨタファイナンス(株)のクレジットと自動車保険を同時にご契約いただくことで、払込総額が1年契約を更新いただいた場合と比べて割安になります。

メリット2
楽ラク

「手続きが1回!」

クレジットも自動車保険もまとめて1回の手続きで完了します。自動車保険の毎年の更新手続きも不要です。

メリット3
定ガク

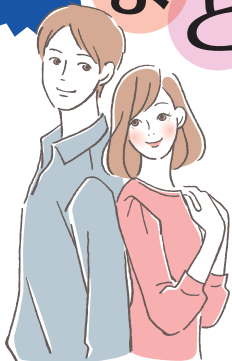
「毎月定額!」

クレジットも自動車保険も毎月定額のお支払いとなります。万一の事故の場合も自動車保険の保険料は満期まで変わりません。

さらに

まとめ得

ご家族^{※1}、ご夫婦で**2台以上**お車をお持ちなら、『まとめ得』^{※2}がおすすめ!!



2台のお車をお持ちのお客さま **3%割引**



3~5台のお車をお持ちのお客さま **4%割引**



6台以上のお車をお持ちのお客さま **6%割引**

※1 「ご家族」とは、ご契約者、ご契約者の配偶者(内縁の相手方および同性パートナーを含みます)、ご契約者またはその配偶者の同居の親族をいいます。

※2 「クレびたプラン」とまとめ得の併用が可能です。

ご購入されたおクルマを
ご家族の保険と

最適な入替をする

ことでお得になることもあります。



トヨタのコネクティッドカーをご購入されるお客さまには、

「コネびた」で、安心・安全をもっと身近に!

コネクティッドカー専用自動車保険

お客さま向け動画はコチラから



なっとくメリット①

見える

トヨタのコネクティッドカーから得られる走行データを活用し客観的に事故状況を把握できます。これにより事故時のお客さまのご負担が軽減されます。

事故の可視化

コネびたでは、コネクティッドカーから取得できる速度、ブレーキ操作、ハンドル操作等のデータからお客さまのクルマの動きを再現することができます。

お客さまと、再現した事故状況を踏まえ、納得感のある早期事故解決を目指します。

※事故発生時の通信状況によっては正しく事故状況を可視化できない場合があります。

地図情報を活用した事故状況を可視化できます。



お客さまの視点をストリートビューで表現し、道路の見通しなどを把握することができます。
※実際の事故時の映像ではありません。

速度やブレーキ操作等を時系列に表示し、事故時の運転操作をデータでご覧いただけます。



再現した事故状況の確認

再現した事故状況がスマートフォンで手軽に閲覧可能です。
損保ジャパンの事故担当者から事故状況を説明するお客さまの負担を軽減でき、再現した事故状況を基に事故時の運転操作について確認できます。



※実際の画面とは一部異なる場合があります。



なっとくメリット②

得する

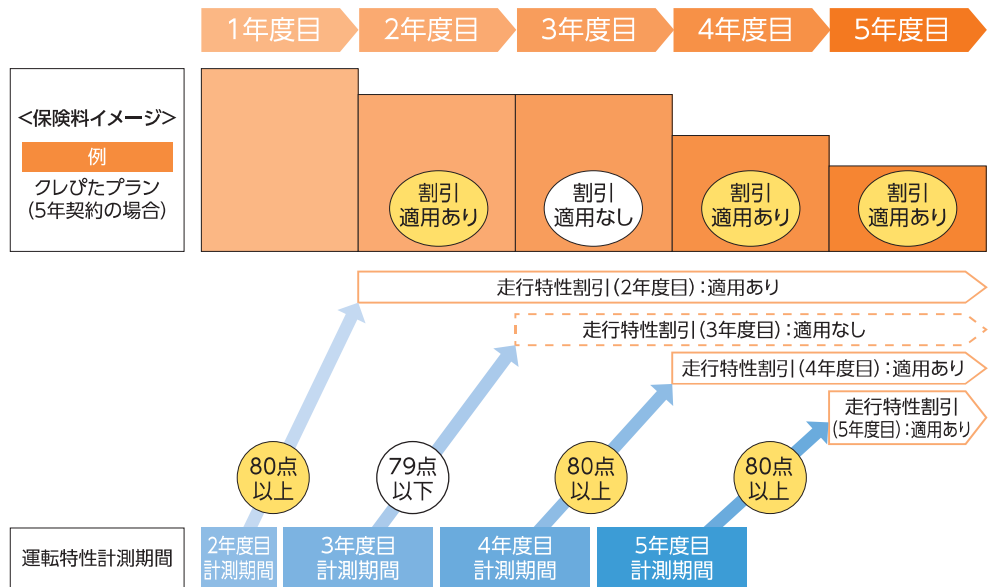
トヨタのコネクティッドカーは、お客さまの安全運転の結果を運転特性スコアにて見える化します。安全運転によって保険料が割引になります。

走行特性割引

運転特性計測期間における運転特性スコア※¹が80点以上の場合は、翌年度以降※²の保険料を割引します。

※¹ 損保ジャパンが定める走行情報等のデータに基づき算出したスコアです。
 ※² 損保ジャパンと締結する継続後のご契約を含みます。

翌年度の保険料に対し、5%割引となりますが、クレぴたプランの場合は最終年度までの保険料を平準化するため、実際の請求は図のようになります。



運転特性スコアは毎月ドライバーズページで確認できます(パソコン・スマートフォン対応)。

ドライバーズページは
コチラから



なっとくメリット③

わかる

毎月、お客さまに走行データを利用した運転診断結果を配信します。運転診断結果から運転特性を振り返ることでより安全運転を意識することができます。

安心・安全の運転サポート

例えばこんなことがわかります!



アクセルの踏み込み過ぎに注意し、一定のスピードでの運転を心がけましょう!

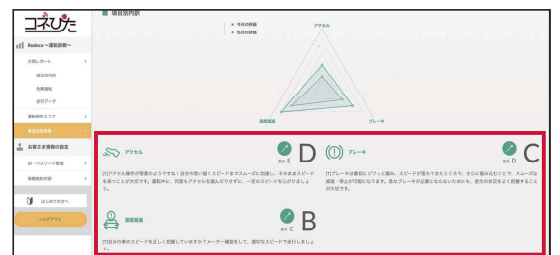


急ブレーキを避け、スムーズな減速を心がけましょう!



メーターを確認し、適切なスピードでの運転を心がけましょう!

運転診断レポートのご提供



パソコンやスマートフォンで手軽に閲覧可能!

「クレびたプラン」へのご加入条件

対象者(記名被保険者)

トヨタファイナンス(株)のクレジットで自動車をご購入された個人・法人のお客さまが対象となります。

※ご加入に際してはトヨタファイナンス(株)の与信承認が必要となります。
※ご契約いただくクレジットによっては「クレびたプラン」をご契約できない場合があります。詳しくは取扱代理店までお問い合わせください。
※トヨタファイナンス(株)のクレジットとは、申込者がトヨタファイナンス(株)との間で締結するクレジット契約(リース契約を含みます)をいいます。

契約者

トヨタファイナンス(株)となります。

保険種類

THE クルマの保険・SGPのノンフリート契約(明細付契約を除きます)となります。

保険期間(ご契約期間)

ご契約の自動車のクレジット契約分割支払金の支払期間内で、かつ、2~5年の整数年の最大設定可能年数をお選びいただけます。ただし、お客さまのご要望により最大設定可能年数以内の設定も可能です(例えば、クレジット支払回数60回で保険期間3年<クレびたプラン>の払込回数は36回)の設定も可能です。

払込方法

毎月定額の払込みとなり、クレジット契約分割支払金とともにお引落としいたします(ボーナス併用等はありません)。保険料払込回数は右記のとおりとなります。

⚠️ ご契約前に必ずお読みください

■ 本商品はトヨタファイナンス(株)を契約者としてご契約いただきます。したがって、お客さまとトヨタファイナンス(株)との間の「約定書」に基づき、事務委託手数料(分割保険料相当額の2.1%)をトヨタファイナンス(株)にお支払いいただきます。また分割保険料相当額のお支払いに遅延があった場合、トヨタファイナンス(株)が定める遅延損害金をトヨタファイナンス(株)にお支払いいただきます。

■ 本商品は原則として自動車の「入替」はできません。ただし、新たにトヨタファイナンス(株)のクレジットにて自動車をご購入され、一定の条件を満たす場合や、未払込保険料を一括してお支払いいただいた場合等には、自動車の「入替」が可能となります。詳しい条件は、取扱代理店または損保ジャパンまでお問い合わせください。

保険期間	2年	3年	4年	5年
払込回数	24回	36回	48回	60回

ご契約期間の初日について

- 新たに自動車を取得し「クレびたプラン」にご加入の場合は、納車日(リース契約の場合は納車日またはリース期間の初日)が保険期間の初日(以下、「始期日」と)となります。
- 現在ご加入の「クレびたプラン」が保険期間の末日(以下、「満期日」)を迎える場合で、次の条件をいずれも満たし、かつトヨタファイナンス(株)の定める所定の条件をすべて満たすときに、クレジット契約の支払期間内で同じ自動車をご契約の自動車とする「クレびたプラン」のご契約に継続してご加入いただくことができます。
 - ① 現在ご加入の「クレびたプラン」のお支払いが終了した時点で、お車のクレジット契約の残支払回数が24回以上であること
 - ② 現在ご加入の「クレびたプラン」の満期日を、継続契約の始期日とすること
 - ③ 現在ご加入の「クレびたプラン」のご契約の自動車を、継続契約のご契約の自動車とすること
 - ④ トヨタファイナンス(株)が承認し、かつ承認後も現在ご加入の「クレびたプラン」を最終回支払日まで毎月お支払いいただくこと

■ 本商品は原則として記名被保険者(ご契約のお車を主に使用される方)の変更はできません。ただし、未払込保険料を一括してお支払いいただくことと一定の条件を満たした場合、記名被保険者の変更が可能となります。詳しくは取扱代理店または損保ジャパンまでお問い合わせください。

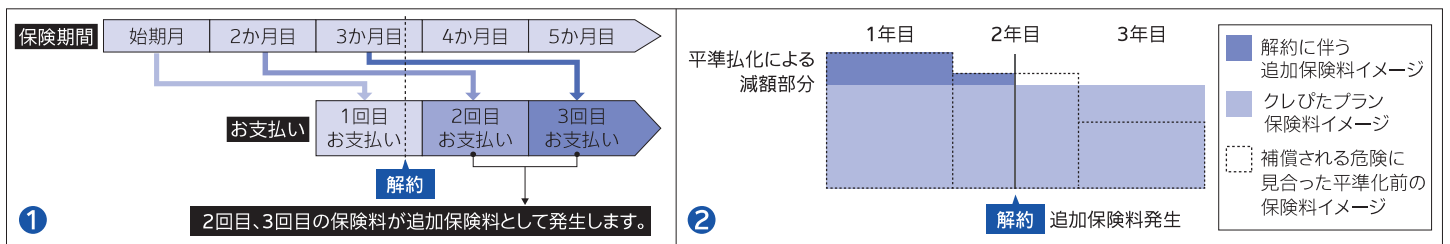
■ 本商品は長期契約のため保険期間中に事故が発生しているご契約を途中で解約手続きをされる場合や、同一保険年度に複数の保険事故があった場合等、更改後のご契約に適用される等級と事故有係数適用期間が、保険期間を1年間とするご契約を更改された場合と異なることがあります。

■ トヨタファイナンス(株)とのクレジット契約が、早期完済・期間短縮等の事由により終了となる場合には、保険契約についても未払込保険料を一括してお支払いいただくか、解約のうえ追加保険料(下図をご参照ください。)をお支払いいただく必要があります。

解約時の追加保険料について ご契約を解約される場合は、通常、保険期間の初日から解約日までの期間に応じて、次の①②により生じる追加保険料を請求します。

① 保険料の振替開始年月は、原則、保険期間の初日の属する月の翌々月*となります。解約日時時点で、保険期間の初日から解約日までの期間に応じた保険料をお支払いいただけていないため、解約に伴う追加保険料が発生いたします。
※保険期間の初日が1日または2日の場合の振替開始年月は、原則、保険期間の初日の属する月の翌月となります。

② 「クレびたプラン」の保険料は、最終回払込期日まで分割保険料をお支払いいただくことを前提に、保険料総額を保険期間で平準化し、毎月お支払いいただく金額を一定にしています。ご契約の当初は補償される危険に見合った保険料よりもお支払いいただく保険料が少ない場合があり、最終回払込期日まで分割保険料をお支払いいただくことで、その差額が解消されます。したがって、ご契約を解約される場合は、補償される危険に見合った保険料と実際にお支払いいただいた保険料との差額が追加保険料として発生します。



※「クレびたプラン」は損保ジャパンとトヨタファイナンス(株)が締結する「ローン・リースの自動車保険の締結に関する契約書(保険料分割払方式)」に基づき、「ローン・リースの自動車保険に関する特約(保険料分割払方式)」をセットした長期自動車保険契約のペットネームです。

※このパンフレットは「クレびたプラン」の概要を記載したものです。ご契約にあたっては、「(クレびたプラン専用)重要事項等説明書」を必ずご確認ください。また、詳しくは「ご契約のしおり(約款)」をご用意しておりますので、必要に応じて、取扱代理店または損保ジャパンまでご請求ください。「ご契約のしおり(約款)」は公式ウェブサイトでもご確認いただけます。ご不明な点等がある場合は、取扱代理店または損保ジャパンまでお問い合わせください。

※ご契約の際は、必ず「クレびたプラン」のご契約について、もあわせてお読みください。

※ご契約に関する個人情報、損保ジャパンプライマーポリシーにもつき取り扱います。詳しくは、損保ジャパンの公式ウェブサイトをご確認ください。

※「THE クルマの保険」は「個人用自動車保険」のペットネーム、「SGP」は「一般自動車保険」のペットネームです。

※「コネびた」は、保険種類が「THE クルマの保険」(個人用自動車保険)、「SGP」(一般自動車保険)の契約で、「コネクティッドカーに関する取扱い」を適用し、「保険料算出に関する特約(運転特性反映型)」をセットした自動車保険契約の呼称です。

※「コネクティッドカーに関する取扱い」を適用した保険契約については、割増保険料を適用します。

(引受保険会社)

損害保険ジャパン株式会社

〒160-8338 東京都新宿区西新宿1-26-1
<連絡先> <https://www.sompo-japan.co.jp/contact/>

SOMPOグループの一員です。

お問い合わせ先【取扱代理店】